

Thematic Panel Discussion

Data-driven Decision-making in Social Services

Uwe Hellwig

Research Associate,
German Association for Public
and Private Welfare, Germany

Katja de Jong

Department of Family, Participation and
Social Affairs, Social Planning and
Governance Team, Pinneberg County Council,
Germany



German Association for Public and Private Welfare, Germany
Pinneberg County Administration, Germany

Digitalised Social Planning for Decision Making and Governance Processes

App FOKUS PI



ESN Malmö, 15 June 2023



AGENDA

Key Points for Social Planning

Objectives, Challenges and Solutions

Key Elements for Evidence-based Policy Consulting

Outcome

Recommendations

Other Digital Projects

Key Points for Social Planning

	
DV 08/11 AF I 23. März 2011	
Eckpunkte für eine integrierte Sozial- und Finanzplanung in Kommunen¹	
Gliederung	
Einleitung	2
1. Neue Qualitäten im kommunalen Planungsgeschehen	3
2. Integrierte Sozial- und Finanzplanung ist zielgerichtete Zukunftssicherung	5
3. Verbesserung strategischer Steuerung kommunaler Sozialpolitik	8
4. Besondere Bedeutung der Leistungserbringer für die strategische Steuerung der kommunalen Sozialpolitik	9
5. Planung braucht Beteiligung der Betroffenen und neue Formen der Partizipation	11
6. Integrierte Planung braucht Daten	12
7. Sozialmonitoring als Planungsgrundlage	13
8. Produktkritik unterstützt den notwendigen Umbau	14
9. Anhang	15

¹ Verantwortlicher Referent im Deutschen Verein: Uwe Hellwig. Die Eckpunkte wurden von der Arbeitsgruppe "Moderne Sozialplanung" erarbeitet, durch den Arbeitskreis Sozialplanung, Organisation und Qualitätssicherung und den Fachausschuss Sozialpolitik, Soziale Sicherung, Sozialhilfe beraten und am 23. März 2011 vom Präsidium des Deutschen Vereins verabschiedet.

Deutscher Verein • Michaelkirchstraße 17/19 • D-10179 Berlin-Mitte
www.deutscher-verein.de

Seite 1 von 18

Soziale Arbeit, soziale Berufe und Bürgerschaftliches Engagement

Eckpunkte des Deutschen Vereins für eine integrierte kooperative Sozialplanung

Die Empfehlungen (DV 18/19) wurden am 16. September 2020 vom Präsidium des Deutschen Vereins verabschiedet.



2011

- Linking „Social“ and „Finance“ Planning Objects
- Combination of Social and Financial Policy Control

2020

- Support of Implementing Planning Processes
- Integrated Cooperative Approach
- Sustainable Orientation on Budget and Life-Situation

Objectives & Challenges to be Addressed

Social Justice

Unequal Opportunities



Targeted Allocation

Limited Resources



**Improving Living
Conditions**

Challenging Circumstances

Solutions Provided by Digitalised Social Planning

**Social
Monitoring**

**Statistical
Analyses**

**Participation
Network**

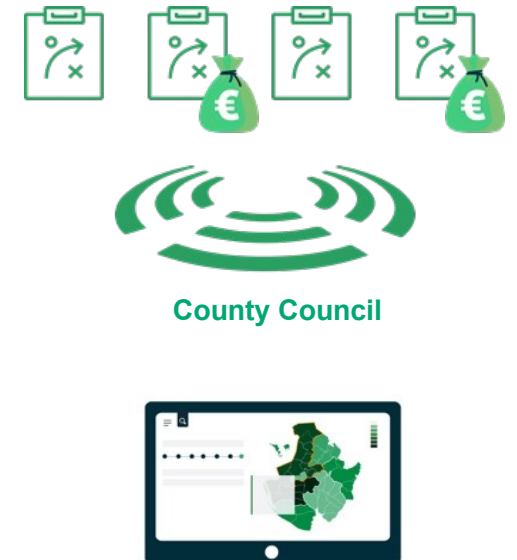
Recommendations



**Conveying
Complex
Information**



**Usability
for Politics**



Key Elements for Evidence-based Policy Consulting



**Recommendations
for Actions**



**Business
Intelligence System
for Analytics**



**Social and
Finance Planning
as a Unit**



**Annual Cycle
of Planning &
Controlling**

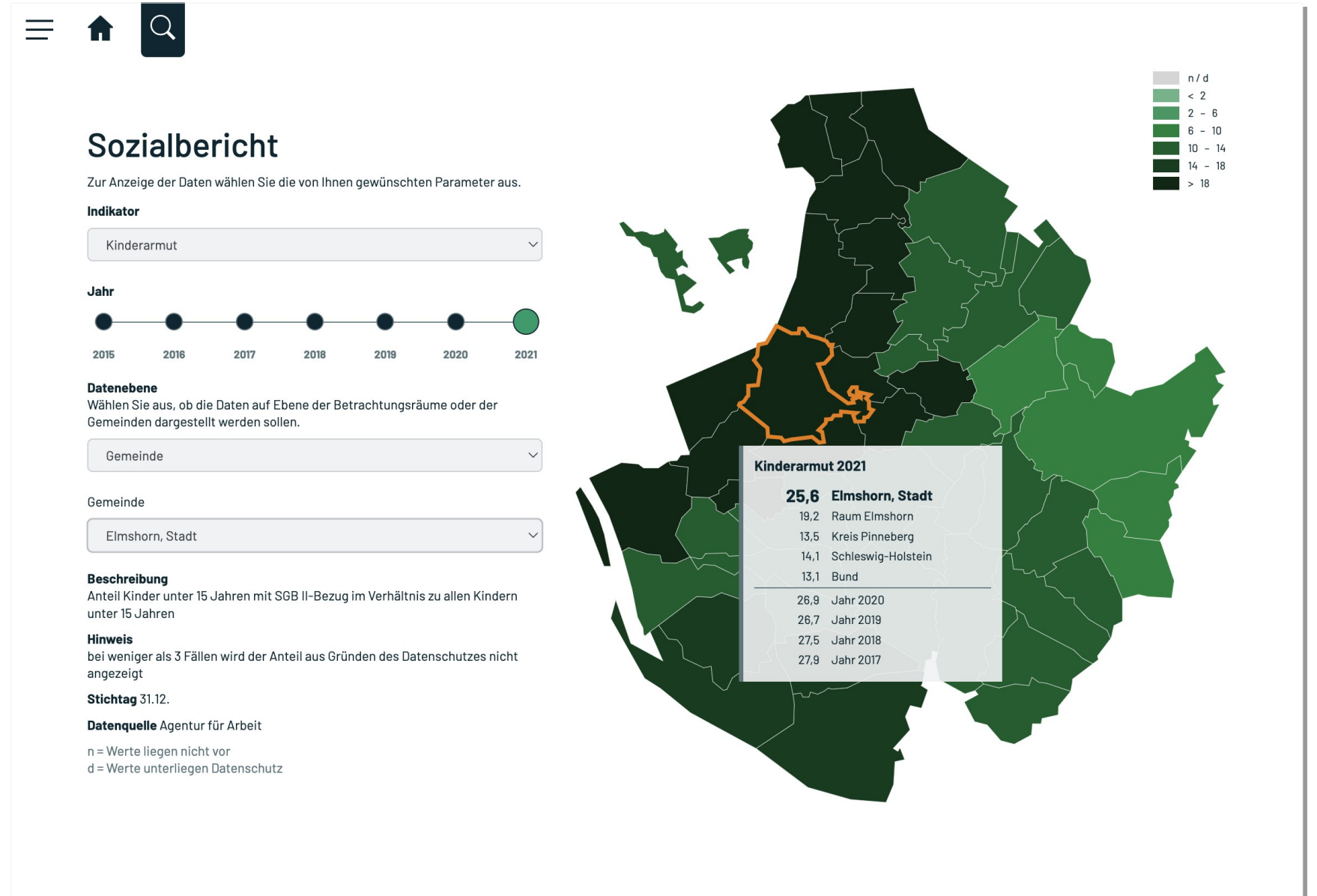


**App FOKUS PI
Easy Access
to Complex Facts**

The App in Practice



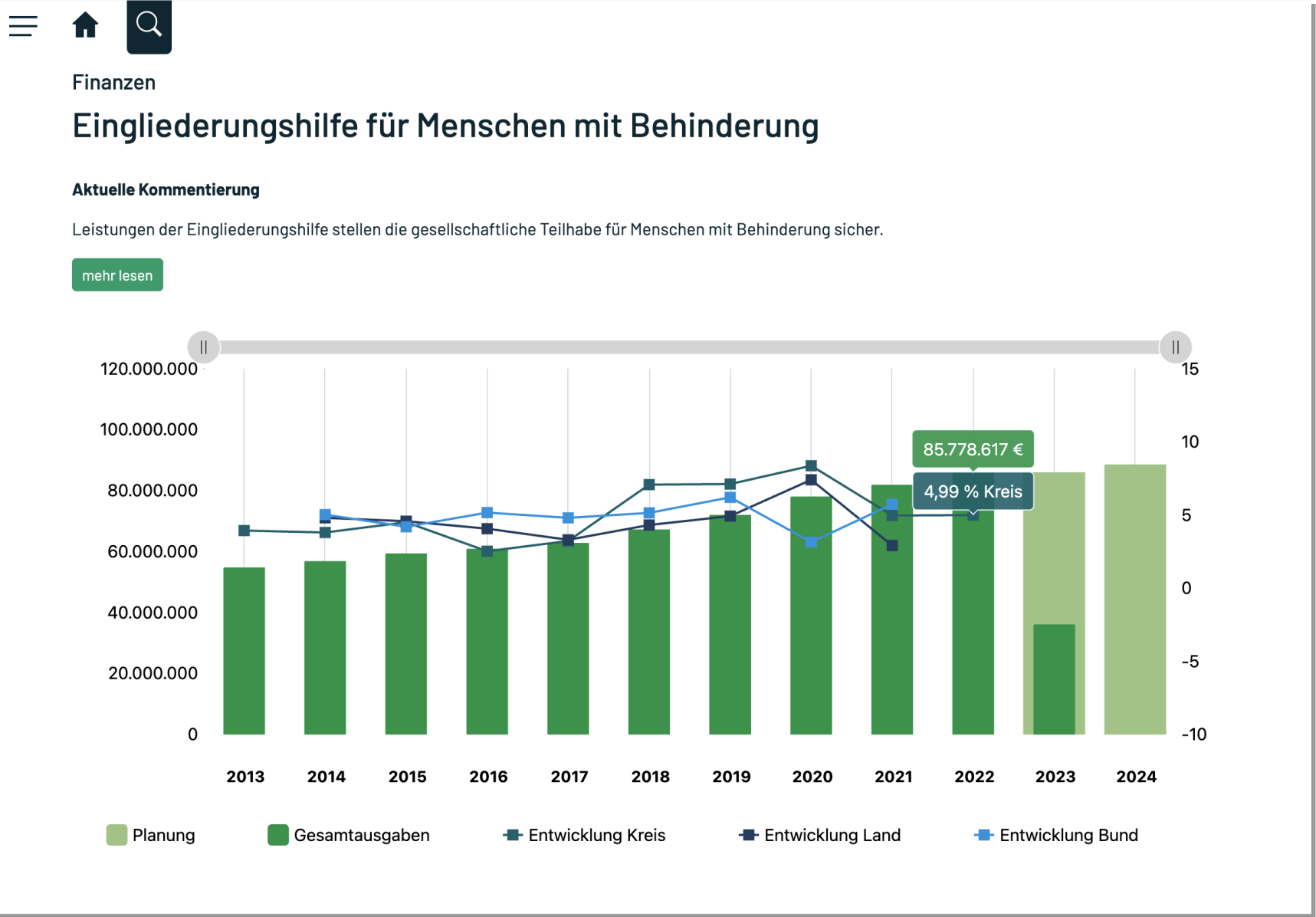
Selection available per County Regions



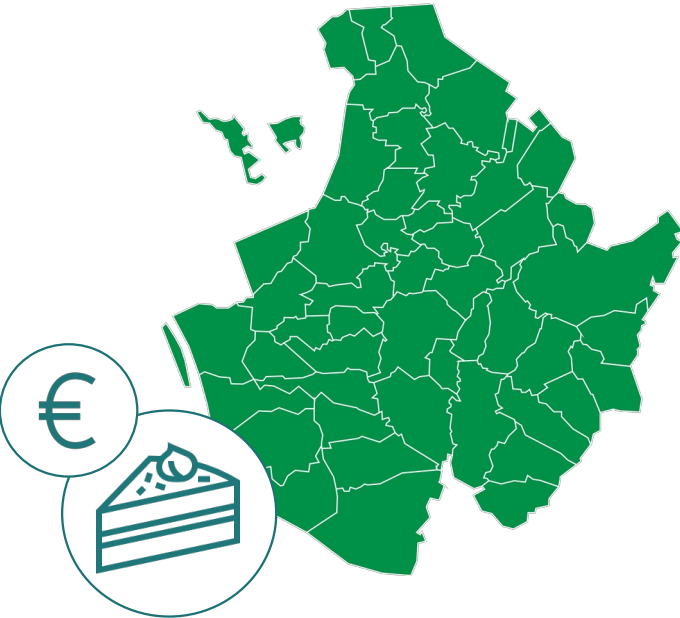
Example Social Expenses for People with Disabilities

Comparison of
Local, Regional and
National Expenses

Comparison of
Development over
Time



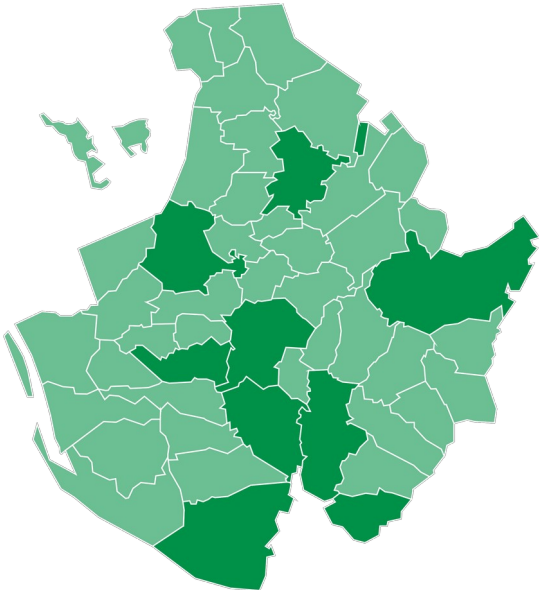
Outcome Better Allocation of Funds



**Slice of a Cake
for Everyone**



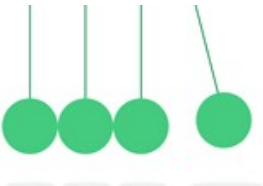
**Child Poverty
Analysis**



**Targeted
Allocation**



**Achieved
Effects**



Recommendations to Digitalise Social Planning



**Social Reporting
Digital First**

F

Format Communications

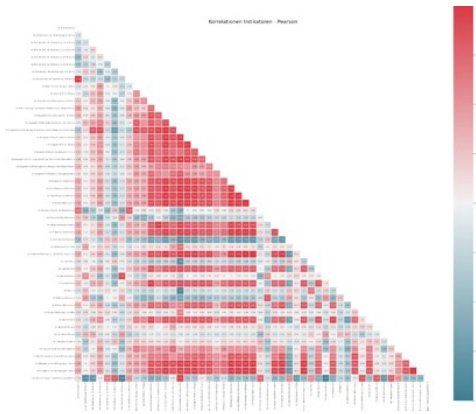
**Specialists
Design & Communication**



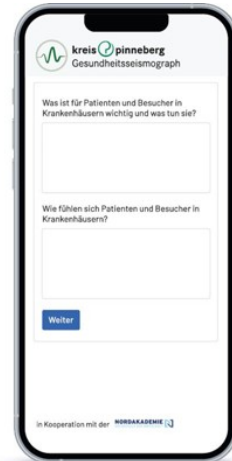
County Council

**Targeted Communication
for Decision Makers**

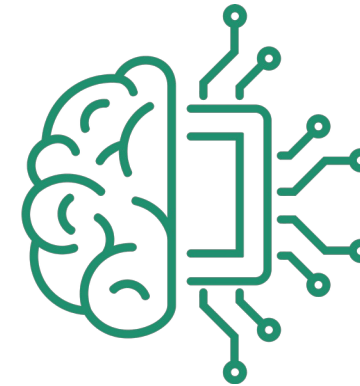
Other Digital Projects



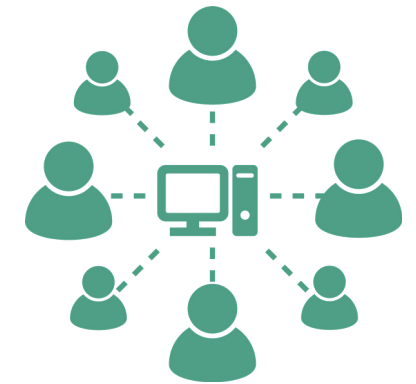
**Social Data
Analytics
Clustering**



**Health Seismograph
AI-based
Data Collection Tool
for Health Demands**



**KI@PI
Case Screening
Budgeting
Simulations**



**Digital
Network
Collaboration**

Uwe Hellwig

Wissenschaftlicher Referent

Arbeitsfeld IV Alter, Pflege, Rehabilitation, Sozialplanung

Deutscher Verein für öffentliche und private Fürsorge e.V.

Michaelkirchstraße 17/18, 10179 Berlin

Tel.: +49 (0)30 629 802 04

Fax: +49 (0)30 629 80 350

E-Mail: uwe.hellwig@deutscher-verein.de

www.deutscher-verein.de

Katja de Jong

Kreis Pinneberg

Jugendhilfe- und Sozialplanung

Stabsstelle Sozialplanung und Steuerung

Kurt-Wagener-Str. 11, 25337 Elmshorn

Tel.: +49 (0)4121 4502-3394

Fax: +49 (0)4121 4502-93394

E-Mail: k.dejong@kreis-pinneberg.de

www.kreis-pinneberg.de/sozialplanung



Picture Credits: iStockphoto.com, pixabay.com, internal design